



Wuhan HengHeDa Pharm Co., Ltd

Tel:86-27-84888681 Fax:86-27-84888682

Wuhan Economic & Technological Development Zone, Wuhan, China

CERTIFICATE OF ANALYSIS

| | | |
|-------------------|---|--|
| Product name | SLU-PP-332 | <chem>O=C(NC(=O)c1ccc(O)cc1)C=Cc2ccc3ccccc3c2</chem> |
| CAS NO | 303760-60-3 | |
| Molecular formula | C ₁₈ H ₁₄ N ₂ O ₂ | |
| Molecular weight | 290.32 | |
| Quantity | 5KG | |
| Batch NO | HHD20241007 | |
| Production date | 2024.10.07 | |
| Expiry Date | 2026.10.07 | |

Test based on enterprise standard

| Test Item | Specification | Result |
|------------|---------------|---------|
| Appearance | White powder | conform |
| Assay | ≥98% | 99.6% |

| | |
|------------|--|
| Storage | Store in cool & dry place, keep away from strong light and heat. |
| Shelf life | 2 years when properly stored. |

Conclusion: This product complies with above specification.

Note: This product is for research or production use only. Not for direct human use.

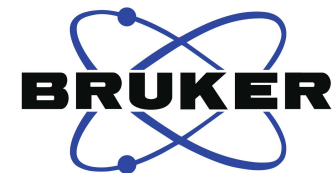
Inspector
Shen Wu

Director
King Yang



proton16 DMSO D:\ nmr1 43

11.785
10.175
8.615
8.130
8.008
7.999
7.992
7.985
7.972
7.949
7.940
7.933
7.925
7.888
7.867
7.567
7.559
7.552
7.544
6.924
6.903
3.426
2.512
2.508
2.504

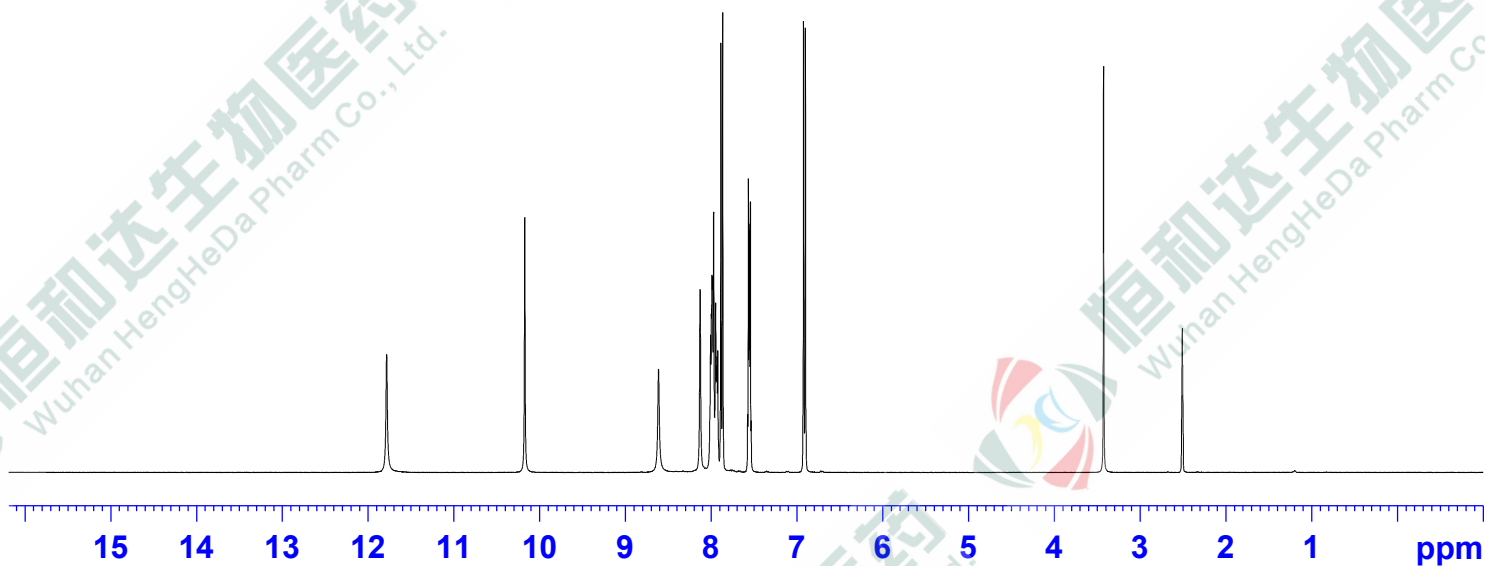


Current Data Parameters
NAME C-794
EXPNO 10
PROCNO 1

F2 - Acquisition Parameters
Date_ 20240927
Time_ 15.48
INSTRUM spect
PROBHD 5 mm PABBO BB-
PULPROG zg30
TD 65536
SOLVENT DMSO
NS 16
DS 2
SWH 8012.820 Hz
FIDRES 0.122266 Hz
AQ 4.0894465 sec
RG 101
DW 62.400 usec
DE 6.50 usec
TE 298.0 K
D1 1.00000000 sec
TD0 1

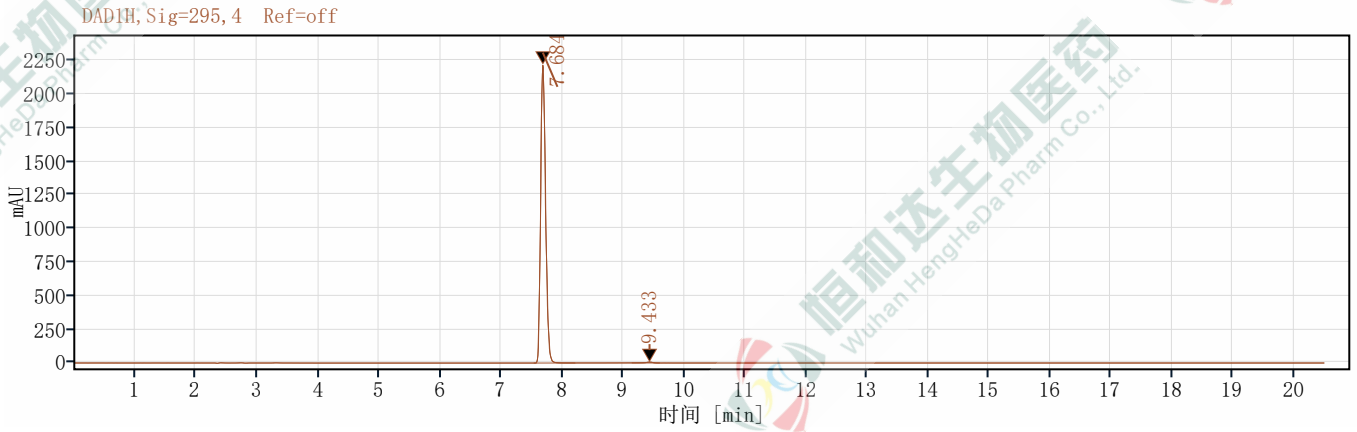
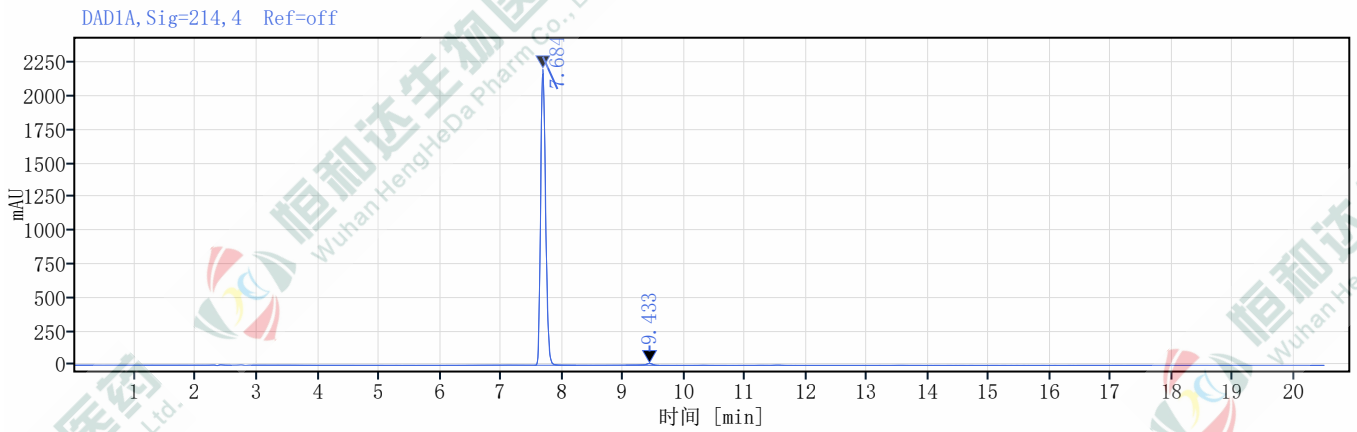
==== CHANNEL f1 =====
SFO1 400.1324710 MHz
NUC1 1H
P1 12.00 usec
PLW1 32.00000000 W

F2 - Processing parameters
SI 65536
SF 400.1300000 MHz
WDW no
SSB 0
LB 0 Hz
GB 0
PC 1.00





数据文件: HPLCA-9822. dx
 项目名称: HPLC
 序列名称: SingleSample
 操作者: 系统
 样品名称: A-9822
 进样日期: 2024-10-08 16:06:07+08:00
 仪器: HPLC
 位置: P2-D3
 进样体积: 1.000
 类型: 样品
 采集方法: 20-80_20min-214-295nm_HPLC. amx
 样品含量: 0.00
 处理方法: *GC_LC
 面积百分比_DefaultMethod. pmx
 手动修改: 无



信号: DAD1A, Sig=214, 4 Ref=off

| 保留时间 [min] | 类型 | 峰宽 [min] | 峰面积 | 高度 | 峰面积% | 名称 |
|------------|----|----------|----------|---------|-------|----|
| 7.684 | BB | 0.68 | 12486.95 | 2207.22 | 99.08 | |
| 9.433 | BB | 0.55 | 115.36 | 13.87 | 0.92 | |
| | | 总和 | 12602.31 | | | |

信号: DAD1H, Sig=295, 4 Ref=off

| 保留时间 [min] | 类型 | 峰宽 [min] | 峰面积 | 高度 | 峰面积% | 名称 |
|------------|----|----------|----------|---------|-------|----|
| 7.684 | BB | 0.68 | 12512.12 | 2221.40 | 99.62 | |
| 9.433 | BB | 0.46 | 48.28 | 6.24 | 0.38 | |



| 保留时间 [min] | 类型 | 峰宽 [min] | 峰面积 | 高度 | 峰面积% | 名称 |
|------------|----|----------|----------|----|------|----|
| | | 总和 | 12560.39 | | | |



恒和达生物医药
Wuhan HengHeDa Pharm Co., Ltd.



恒和达生物医药
Wuhan HengHeDa Pharm Co., Ltd.



恒和达生物医药
Wuhan HengHeDa Pharm Co., Ltd.



恒和达生物医药
Wuhan HengHeDa Pharm Co., Ltd.



恒和达生物医药
Wuhan HengHeDa Pharm Co., Ltd.